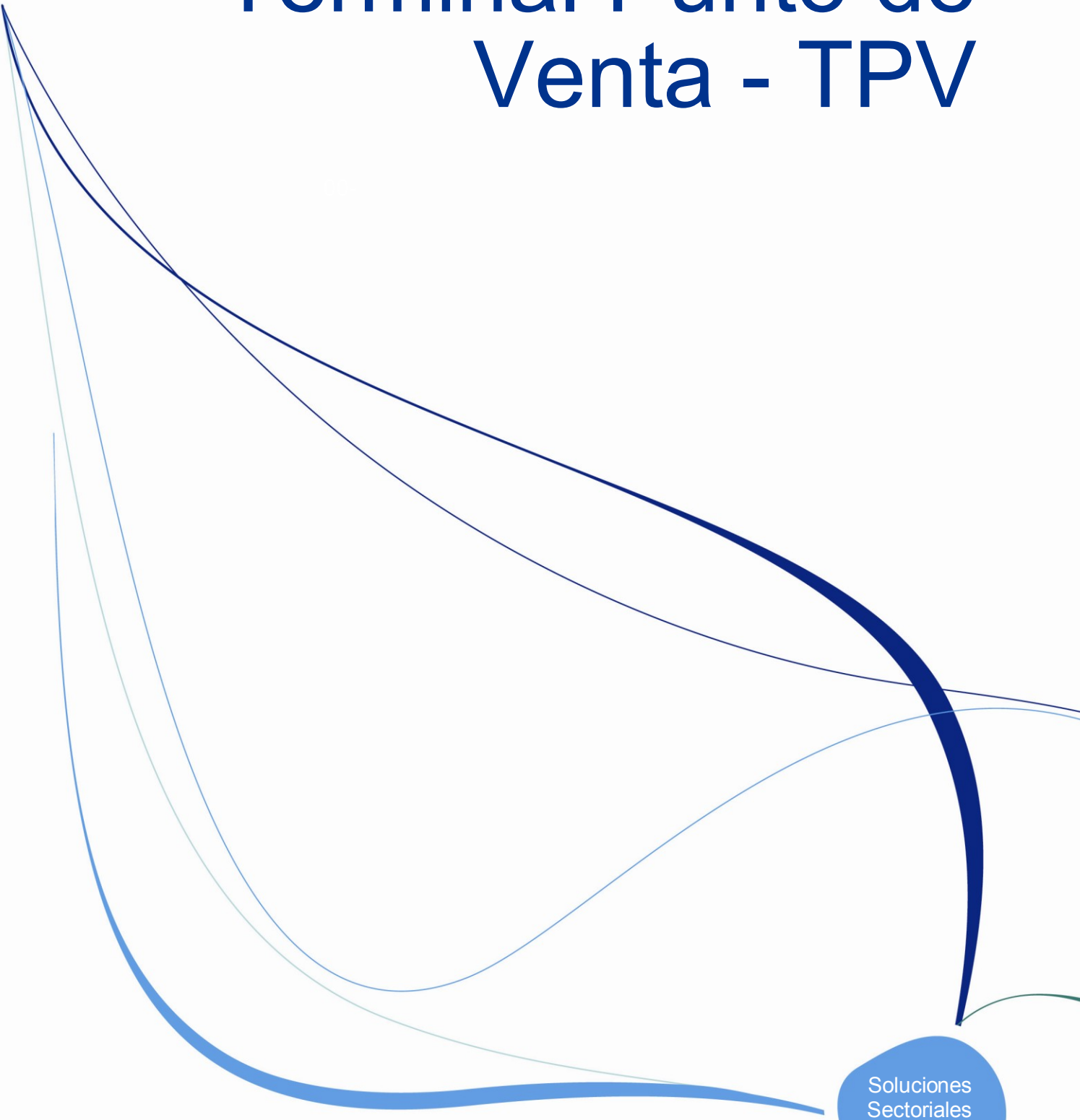


# Eurowin 8.0 SQL Bares / Restaurantes



Soluciones  
Sectoriales  
**EUROWIN**

## Definición

**EUROWIN 8.0 SQL Bares y Restaurantes** está diseñado para realizar la gestión integral de cualquier negocio del sector de la restauración de una manera ágil y visual: bares, cafeterías, restaurantes, etc. La funcionalidad de este módulo permite controlar de forma detallada e individual diversas salas, diferenciadas por características propias: ocupación de mesas, control de camareros, configuración de tarifas y artículos de venta,... Destaca por su rapidez en la generación de tickets y el enlace de las notas de los camareros con cocina.

## Funcionalidades

Teclado táctil en todas las pantallas en las que se necesita realizar anotaciones.

### Ficha de artículos

Orden de servicio de cada uno de los platos.

Gestión del escandallo de un plato: como receta del plato o para definir artículos combinados.

Definición de artículos suplementos de otros, con una tarifa especial.

Posibilidad de indicar si un artículo debe imprimirse o no en el ticket del cliente.

Posibilidad de imprimir la preparación del artículo en distintas impresoras: pedido a cocina, a bodega, petición de postres, etc.

### Gestión de menús y platos del día

Gestión de múltiples menús y platos del día según días de la semana.

Impresión de menús con formato personalizable.

### Configuración según sala

Personalización del fondo de pantalla de cada sala con imágenes propias.

Diseño de la distribución de mesas, con asignación de las mismas a salas y número de comensales.

Gestión de múltiples camareros con posibilidad de delimitar accesos.

Tarifa de venta a aplicar según sala.

Definición de artículos disponibles: según familia, marca, menú, plato del día o artículo.

### Panel de control

Pantalla de visualización de las salas, con el estado de las mesas: ocupada/en postres/reservada.

Visualización de las mesas con el detalle de comensales por mesa.

Acceso a servir, imprimir ticket, cobrar o reservar las mesas de la sala.

Traspaso de comensales y tickets entre mesas con el objetivo de poder reorganizar la sala de forma sencilla.

Venta directa de tickets si fuera necesario.

Acceso a retiros y reposiciones de caja como parte del control económico del TPV.

Acceso a las mesas según clave de cada camarero (tarjeta identificativa del camarero).

## Pantalla de venta

Visualización de artículos según agrupaciones: familia, marca, característica.

Al seleccionar una familia (bar) muestra sólo sus subfamilias (refrescos, cafés, bollería, etc.) y

seleccionando una subfamilia se visualizan sólo los artículos de ésta (coca-cola, fanta, etc.).

Selección táctil de los platos o menús.

Posibilidad de añadir combinados con una tarifa especial.

Posibilidad de cambiar el orden de preparación de los platos, para generar el ticket de preparación.

Posibilidad de generar tickets, pedidos para llevar, albaranes y facturas.

Listado de tickets aparcados.

Todas las funcionalidades de la pantalla del punto de venta estándar están adaptadas al formato táctil.

## Opciones de los tickets

Gestión de los consumos internos de los camareros.

Gestión de invitaciones a clientes

Creación automatizada de notas para la cocina según pedido recogido por los camareros.

## Cobros de tickets

Múltiples formas de cobro

Cobros parciales según consumo o reparto entre comensales.

Posibilidad de aparcar tickets.

## Gestión de reservas

Apartado para gestionar las reservas para cada una de las mesas de la sala.

Gestión de disponibilidades según turnos horarios.

## Estadísticas y cierre de caja

Arqueo de caja según billetes. Adaptado al entorno táctil.

Extensa estadística de ventas por caja, vendedor, hora...

Histórico de tickets y arqueos efectuados

## Módulos de compras, contabilidad y amortización integrados

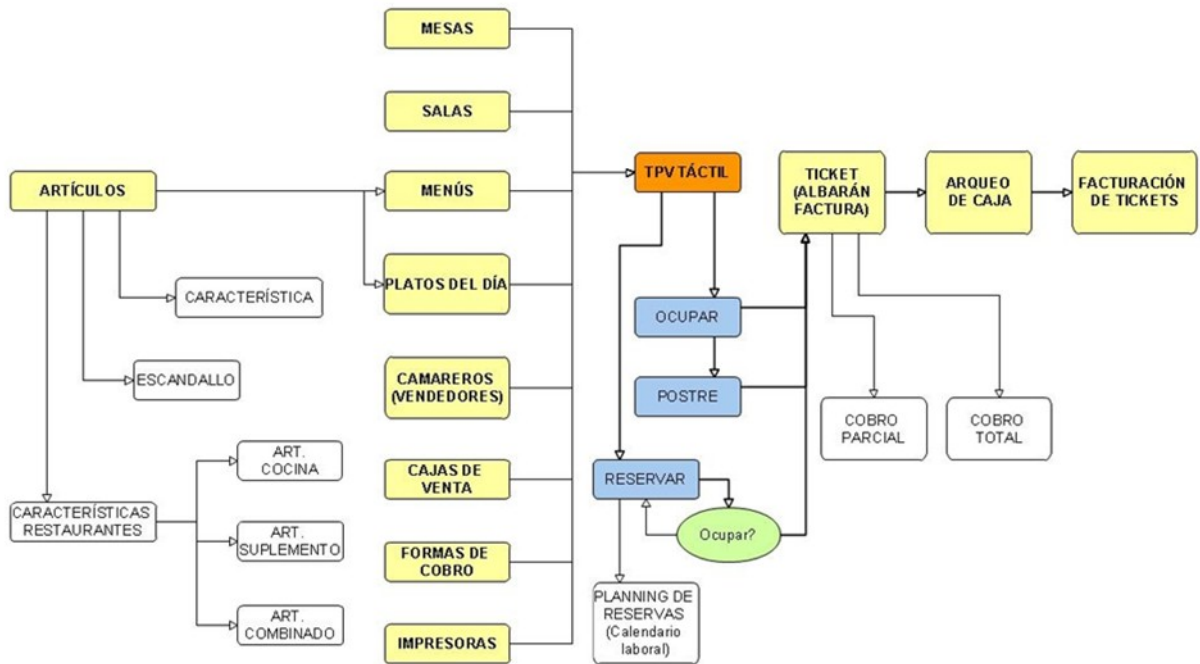
Control de compras a proveedores.

Control de stock integrado con capacidad para múltiples almacenes.

Contabilidad integrada con gestión.

Múltiples listados y gráficos adaptados a las necesidades del sector.

## Esquema de trabajo



## Empresas a las que se destina

**Eurowin 8.0 SQL Bares / Restaurantes** está orientado a empresas de restauración que requieran control de salas, mesas y/o barra. Especialmente adaptado a entorno táctil con la finalidad de agilizar y facilitar su manejo.

### Restaurantes

- Restaurantes tradicionales
- Asadores
- Cocinas temáticas (italiana, china, mexicana,...)
- Cocinas regionales (valenciana, catalana, extremeña,...)
- Platos combinados
- Tapas
- Buffet
- Menús

### Bares

- Bares tradicionales
- Tabernas

### Cafeterías

- Cafeterías tradicionales
- Panaderías
- Pastelerías
- Heladerías
- Chocolaterías
- Churrerías
- Teterías

### Comida Rápida

- Pizzerías
- Hamburgueserías
- Perritos calientes
- Bocadillería
- Crepería
- Kebaps

### Comida para llevar (take away)

- Asador de pollos
- Rosticería

Platos preparados

## **Locales de Ocio**

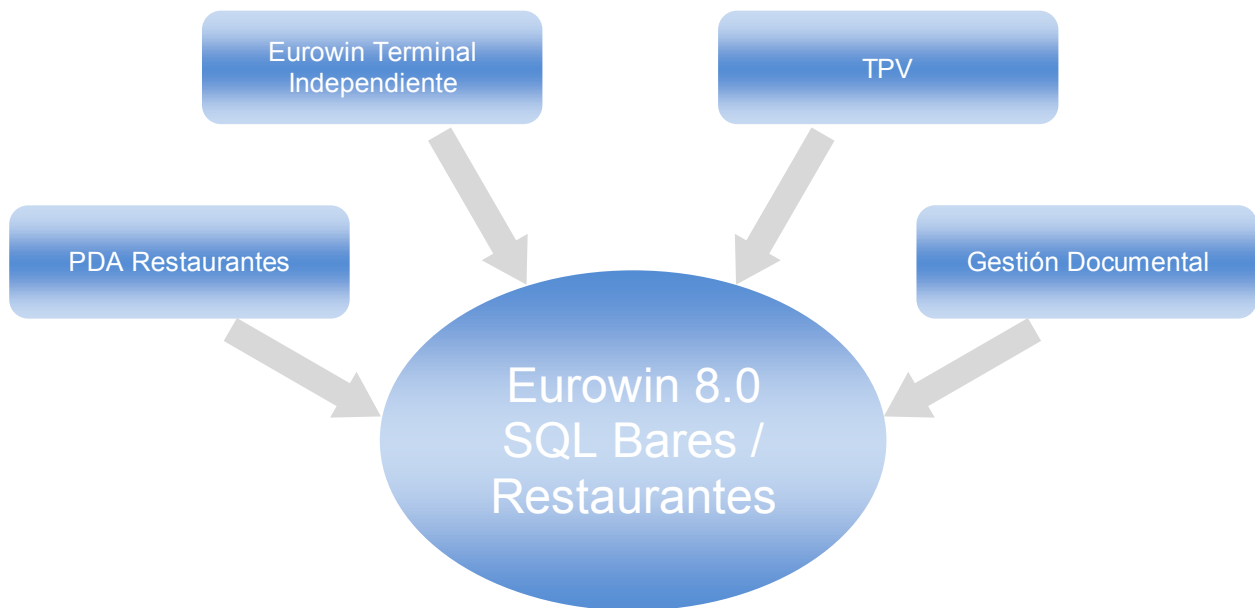
Pubs  
Discotecas  
Coctelerías  
Ludotecas

## **Estaciones de Servicio**

Estaciones de Servicio

## Módulos que aportan nuevas prestaciones

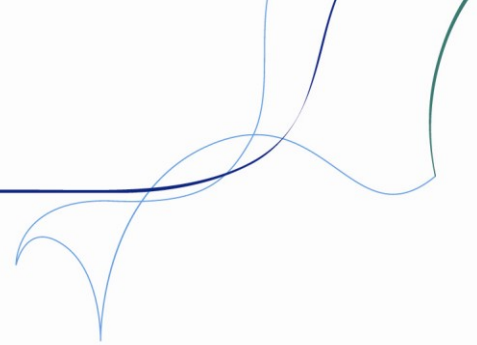
Eurowin 8.0 SQL Bares / Restaurantes amplía su escalabilidad al compatibilizarse con módulos adicionales de gran interés para el usuario. Entre otros cabe destacar:



### PDA Restaurantes

*Empresas que desean agilizar los procesos de toma de nota a las mesas mediante dispositivos móviles de tipo PDA.*

- Acceso a los datos directamente desde el servidor.
- Pantallas adaptadas al formato de la PDA.
- Gestión de mesas según sala y camarero.
- Visualización de las mesas de la sala y su estado.
- Para cada una de las mesas:
  - Acceso a tomar nota
  - Visualizar el ticket
  - Imprimir el ticket remotamente
  - Cobrar al contado.



## Terminal Independiente

*Empresas con locales ubicados a distancia del servido y en los cuales no es posible configurar una conexión de tipo on-line. Posibilidad de utilizar como terminal de seguridad en caso de interrupción de la conexión de red y/o internet.*

Posibilidad de gestionar varios locales off-line, haciendo el traspaso de información al finalizar la jornada de forma automática (al cierre del programa).

Traspaso automático de arqueos realizados.

Autonomía de los terminales.

Gestión equivalente a la del TPV online:

Gestión de salas, mesas y camareros.

Artículos combinados, suplementos y menús diarios.

## PDA Estándar

*Empresas que disponen de PDA para control de stock e inventarios en almacén.*

Realización de inventarios de almacén.

Creación de albaranes de regularización y traspaso de material entre almacenes.

Recepción pedidos de compra.

Preparación de pedidos de venta

Consulta de la ubicación fija de un artículo.

Control de accesos según usuario.

## Gestión Documental

*Empresas que desean digitalizar la base documental de su empresa.*

Control de acceso a los documentos por usuario.

Posibilidad de encriptación de la documentación.

Realización de copias de seguridad de los datos.

Búsqueda de documentos por múltiples filtros personalizables.

Enlace de documentos internos de Eurowin con documentos externos. Cualquier documento de Windows puede asociarse a presupuestos, pedidos, albaranes, facturas de compras y ventas, clientes, proveedores, artículos (entre otros formularios de Eurowin).

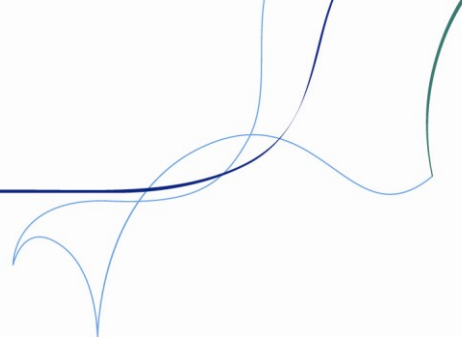
Posibilidad de digitalización certificada de documentos.



## Tablas de compatibilidades

Compatibilidad por módulos	
Módulo	Tipo
Agencias de transporte	
Alquiler de artículos	
Alquiler de maquinaria	
Amortizaciones	
Bar / Restaurantes PDA	
Catering	
Central Hortofrutícola	
Cursos	
Distribución de Bebidas y Comestibles	
Distribuidora de madera	
Entidades deportivas	
Exposiciones y Eventos	
Fotocopiadoras / Fax	
Gestión de Rappels	
Gestión Documental	
Grupajes	
Incidencias	
Infotarifa	
Inmobiliarias	
Logística de almacenes	
Mayoristas	
PDA Estándar	
Producción	
Proyectos	
Recambios	
Seguridad	
Seguros	
Series. Empresas informática	
Servicios	
Servicios de Limpieza	
Tallas y Colores	
Talleres mecánicos	
Telefonía	
Televta	
Terminal Punto de venta TPV	
Tiendas de discos y libros	
Trazabilidad	
Urbanizadoras / Promotoras	
Vehículos	
Visitas	

Leyenda	
Obligatorio	
Compatible	
Coste 0	
Consultar	
Incompatible	



Aplicaciones complementarias conectables a Eurowin		
Aplicación	Compatible	Incompatible
Atención Telefónica SQL	✓	
CRM SQL (obligatorio módulo de Visitas)	✓	
Decisión Empresarial	✓	
Director 2.0 SQL	✓	
Director Plus 2.0 SQL	✓ <sup>1</sup>	

Internet	Compatible <sup>2</sup>	Compatible <sup>3</sup>	Incompatible
Control de Flotas		✓	
Pc's a la Carta	✓		
PDA Online	✓		
Pedidos On-Line	✓		
Tu eCommerce	✓		
Tu Hora	✓		
Tu Intranet Corporativa		✓	
Tu Web Inmobiliarias			✘
Tu Web Concesionarios			✘
Tu Web Plus		✓	

Comunicaciones	Compatible	Incompatible
Citrix Access Essentials	✓	
Comunicaciones Off-Line	✓ <sup>4</sup>	

PDA	Compatible <sup>5</sup>	Incompatible
Autocompra PDA	✓	
Autoventa PSION	✓	
Autoventa y Preventa PDA	✓	
Inventario PDA	✓	

<sup>1</sup> Compatible sólo con los ficheros propios de la versión estándar, tpv, servicios y tallas y colores, no con datos específicos de otros módulos.

<sup>2</sup> Compatible sólo con los ficheros propios de la versión estándar y servicios, no con datos específicos de otros módulos y sectoriales.

<sup>3</sup> Datos independientes de Eurowin.

<sup>4</sup> Compatible sólo con los ficheros propios de la versión estándar, tpv, servicios y tallas y colores, no con datos específicos de otros módulos.

<sup>5</sup> Compatible sólo con los ficheros propios de la versión estándar, distribuidora de bebidas, trazabilidad y tallas y colores, no con datos específicos de otros módulos y sectoriales.



Este documento ha sido creado por el Departamento de Documentación de Sage Eurowin. La información que contiene es cierta salvo error u omisión. A pesar de ello, el funcionamiento del programa puede ser modificado sin previo aviso.

De producirse, las modificaciones se comunican a través de los procedimientos habituales establecidos. Con el fin de mejorar la calidad de este manual, si detecta alguna errata puede comunicárnosla enviando un mensaje a la siguiente dirección de correo electrónico: [manuales@eurowin.com](mailto:manuales@eurowin.com)

**Queda totalmente prohibida la reproducción parcial o total, así como la venta de este documento, sin el expreso consentimiento de la empresa. Todas las ofertas, promociones, condiciones y/o tarifas reflejadas en él tienen la vigencia concretada en el mismo.**



División Pequeña Empresa

**Sage Eurowin**